

Studio Energetico - Economico

Cantiere GALASSI - VARMO

MULTI
PROJECT EXPERTS



AMBITI DI APPLICAZIONE

SOLUZIONI DI EFFICIENZA NEGLI EDIFICI

- Riqualficazione degli edifici esistenti.
- Nuove costruzioni.



OBIETTIVI

GLI OBIETTIVI DEL PROGETTO DI RIQUALIFICAZIONE

- Valutazione dei **risparmi energetici ottenibili** grazie all'uso di cappotti esterni o facciate ventilate sulle superfici esposte dell'edificio.
- Fattibilità economica e **quantificazione dei risparmi** ottenibili in 1, 5, 10 e 20 anni.



VALORI FISICI ANALIZZATI

- **Sfasamento termico:** Tempo trascorso tra il picco di temperatura esterna ed interna.
- **Trasmittanza termica:** Capacità di un sistema di trasmettere calore.
- **Ponti termici:** singolarità nella struttura ove si verifica un maggiore scambio termico con l'esterno.
- **Traspirabilità:** Capacità di un materiale di essere attraversato dall'aria umida.

CASO DI STUDIO 1

CASO BASE

- Abitazione di superficie in pianta: 100 m².
- Muratura tradizionale in blocchi di calcestruzzo su piano terra e primo piano.
- Muratura tradizionale in blocchi di calcestruzzo ed isolante sul piano superiore.
- Clima mediterraneo.

CASO DI STUDIO 2

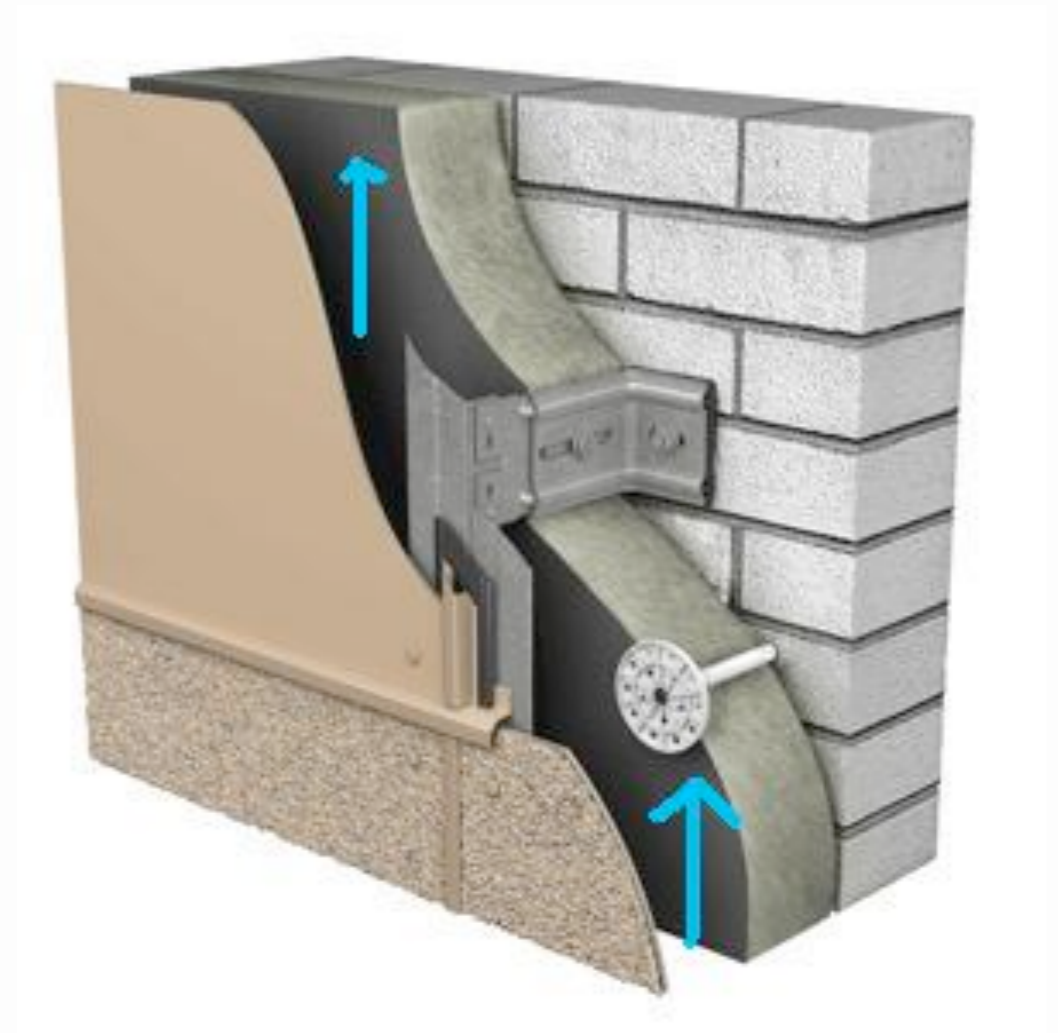
CASO “CAPPOTTO ESTERNO”

- Aggiunta di **10 cm di lana minerale**. (prodotto X60 VN)
- Focus sui **risparmi ottenibili in inverno** grazie all'isolamento.

CASO DI STUDIO 3

CASO “CAPPOTTO E FACCIATA”

- Aggiunta di una **facciata ventilata** (4 cm camera d'aria e 1 cm fibrocemento).
- Applicazione (eventuale) di **serramenti energeticamente efficienti** sulla facciata.



VALUTAZIONE ECONOMICA

- **€/m² risparmiati** per consumi invernali ed estivi nei vari casi considerati.
- Studio di fattibilità in tutti i casi:
 - Tempi di rientro per l'investimento
 - Risparmi ottenibili
- Orizzonte di valutazione: 1, 5, 10 e 20 anni.

VALUTAZIONE ENERGETICA

- **kWh/m² risparmiati** per consumi invernali ed estivi nei casi di studio.
- Orizzonte previsionale: 1, 5, 10 e 20 anni.
- Nello previsioni verrà tenuto in considerazione il cambiamento climatico atteso in futuro.

INIZIA OGGI A SOGNARE...

CON I PRODOTTI IN FIBROCEMENTO CREATON ITALIA!





CREATON ®
"Dà il tono" in tutta naturalezza

www.creatonitalia.it

Creton Italia S.r.l.

Via Bruno Maderna, 7 - 30174 Mestre (VE)
Tel +39 041 3097212 - Fax +39 041 3098619

an **etex** company